

臺北市立明倫高中

★ 重補修規定、流程 ★



高一
高二
高三

上學期

重補修報名時間及繳費期限



系統報名時間：

6/16(二)~7/2(四)



繳費時間：

7/9(四)~7/13(一)止



高一
高二
高三

下學期

重補修報名時間及繳費期限



系統報名時間：

7/10(五)~7/16(四)



繳費時間：

7/21(二)~7/27(一)止





重補修報名方式





重補修報名方式

步驟一：搜尋高中校務行政

臺北市立明倫高級中學
TAIPEI MINGLUN HIGH SCHOOL

認識明倫 行政單位 親師生網 活動專區

首頁 校園資訊

學生入口 家長入口 教師入口

本校114學年度學生家長會會長
本校114學年度學生家長會副會長
本校114學年度學生家長會副會長
本校114學年度學生家長會副會長
本校114學年度學生家長會副會長

學生學習專區

- 明倫高中遠距教學直播連結
- 高三升學訊息專區
- 中學生網站
- 臺北市線上資料庫知識管理平臺
- 臺北市高級中等學校雙語線上資料庫
- 明倫高中國文科學習資源網
- 臺北酷課網
- 第二代高中校務行政系統 (請使用Chrome, Firefox瀏覽器)



步驟二：點選臺北市單一身分驗證

臺北市政府教育局
DEPARTMENT OF EDUCATION
TAIPEI CITY GOVERNMENT

臺北市高中第二代校務行政系統

單一身分驗證 ▾ 其他登入

臺北市單一身分驗證

操作說明

- 師生請使用「單一身分驗證」登入，其他登入將於111學年度第2學期起關閉教師及學生登入。
- 家長請使用「單一身分驗證」登入，如您尚未有單一身分驗證帳號(親子帳號)，請至酷課雲網站或下載酷課APP進行親子綁定。
- 驗證碼英文不分大小寫。
- 第一次登入後請儘速修改密碼。
- 密碼含英文請注意大小寫。
- 密碼錯誤3次，將鎖定15分鐘，請稍後再登入。
- 建議使用Chrome, Firefox以取得較佳的使用者體驗。

系統服務網



★ 步驟三：登入高中校務行政系統

臺北市校園
單一身分驗證服務

登入後將會導向高中校務行政系統

請輸入您的使用者名稱與密碼

帳號

密碼

忘記帳號/密碼

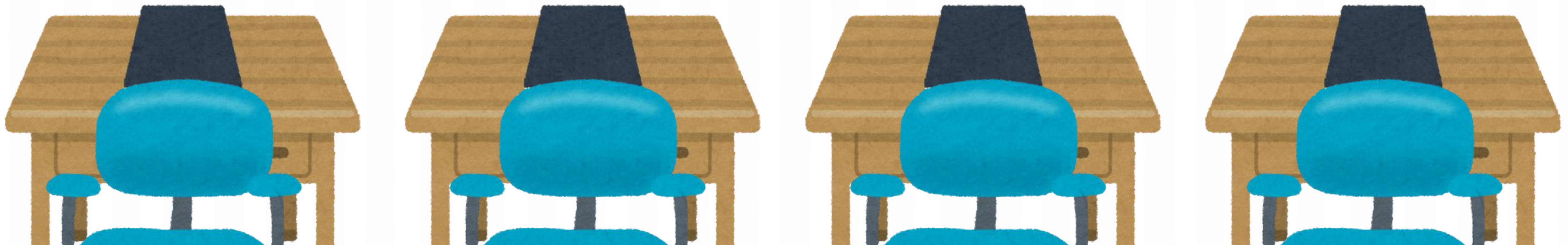
高中校務行政系統將存取以下您的個人資訊:

- 識別代號、姓名、電子郵件等資訊
- 學校公開資訊

[尚未有帳號？親子帳號申請](#)

✦ 帳號：學號

✦ 密碼：自行設定





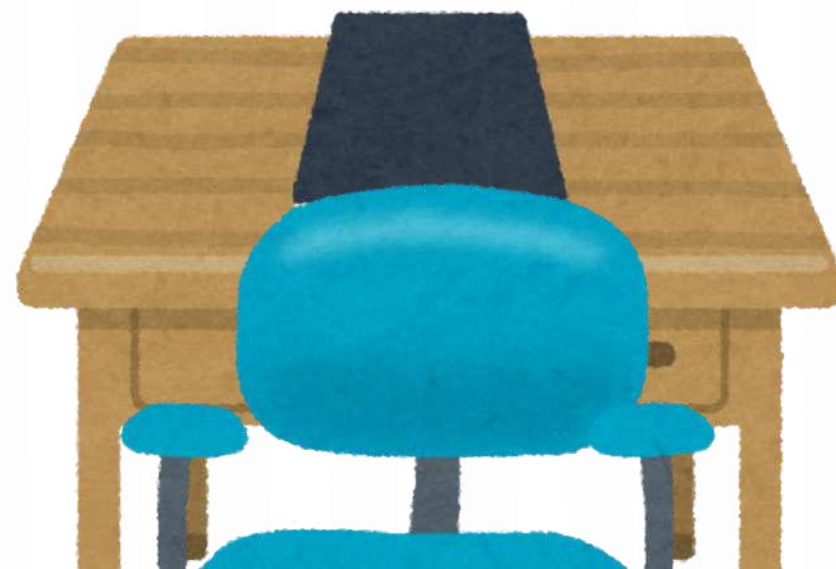
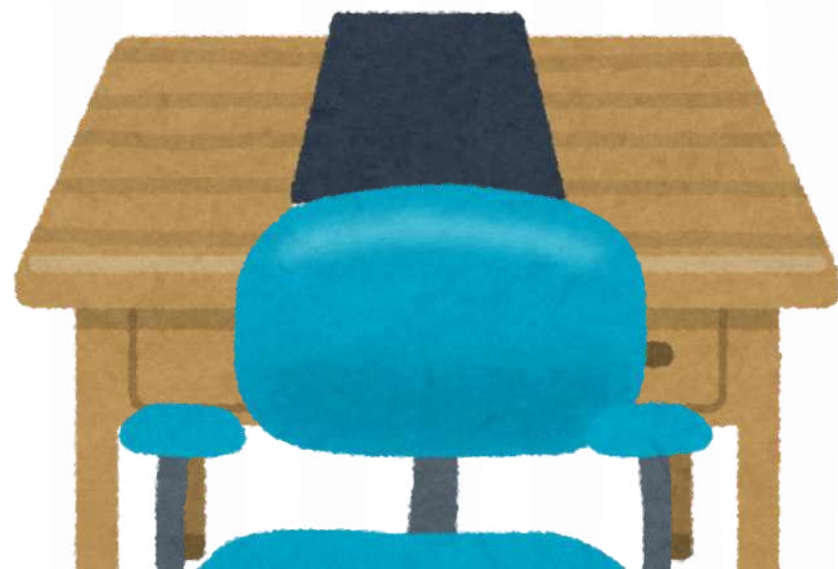
步驟四：點選重修自學

- 01各項查詢
- 03新選課作業-108課綱
- 03選課作業
- 04彈性學習
- 05選社作業
- 07重修自學



我的行事曆 JAN 2026

節	時間	05	06	07	08	09	10	11
1	0810 - 0900							
2	0910 - 1000							
3	1010 - 1100							
4	1110 - 1200							
5	1310 - 1400							
6	1410 - 1500							
7	1515 - 1605							



★ 步驟五：點選填寫重修自學意願

01各項查詢

02綜合資料

03新選課作業-108課綱

04彈性學習

05選社作業

06報備請假

07重修自學

填寫重修自學意願

重修學生線上選課

列印學生重修意願調查表

學生列印重修自學報名單

學生列印歷年重修自學成績一覽表

開始日期：

開始時間：08:00

結束日期：

結束時間：12:00

結果公布日期：115/05/27

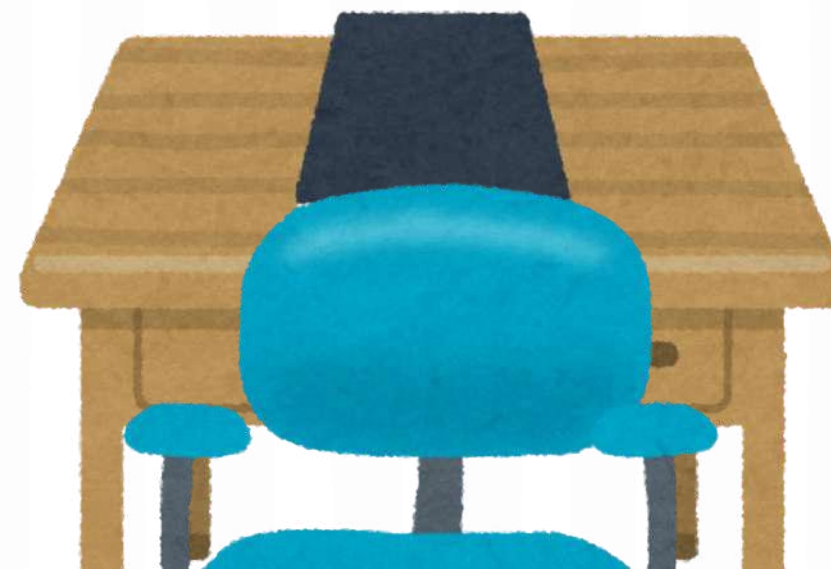
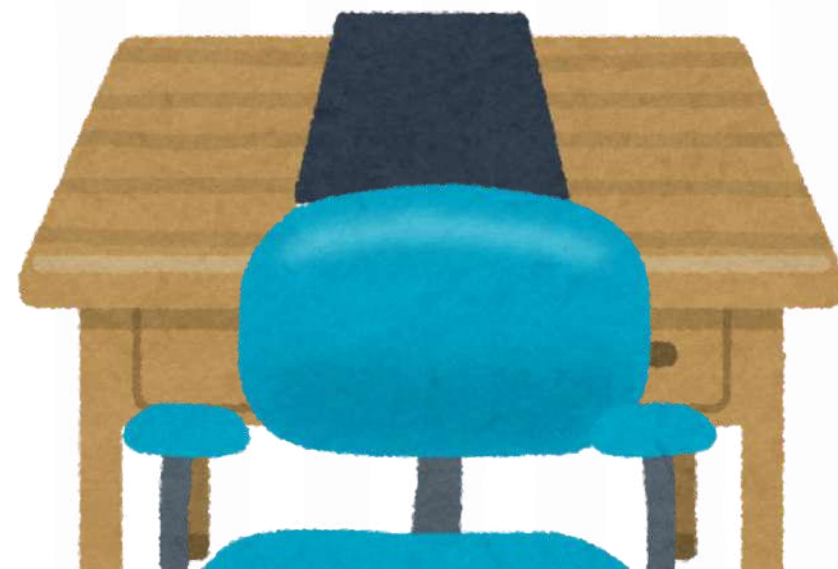
注意事項：

1.本次僅開設高三及高一上重補修科目2.同科上下學期平均及格者,既得兩學期學分,毋需因某一學期不及格而重修學分。3.同科上下學期平均不及格者,只需重修不及格的該學期學

修課學年	修課年級	修課學期	科目	重修班級	重修成績	重修前成績	重修意願
114							▼
114							▼
114							▼
114							▼
114							▼
114							▼
114							▼
114							▼
114							▼
114							▼

1. 於「重修意願處」點選「1. 重修」
2. 點選儲存

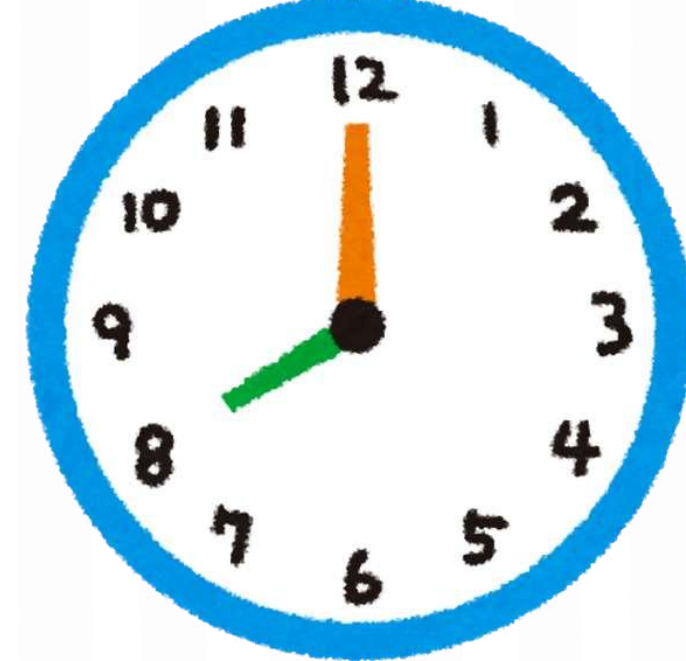
儲存





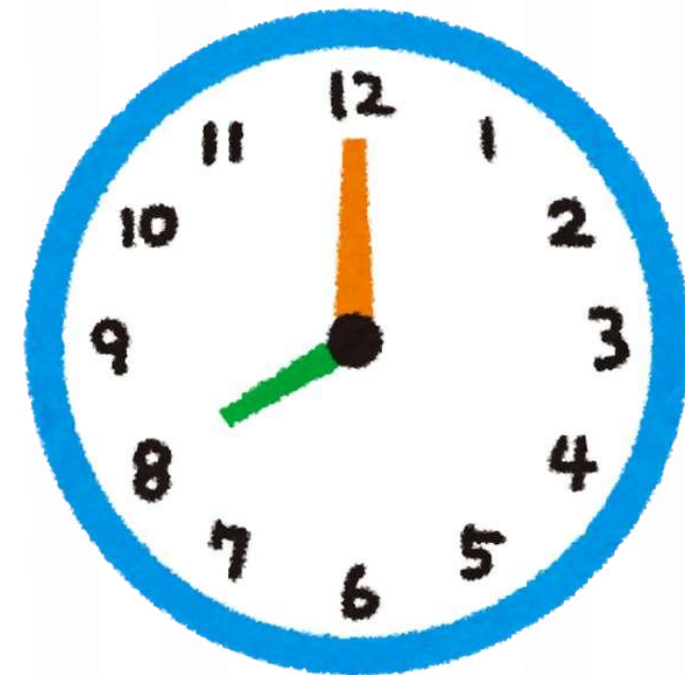
步驟六：繳費

使用親子綁定系統進行線上繳費
(與學雜費繳交方式相同)





重補修報名結束



重補修報名結束

✱ 如有報名問題，可至**教務處教學組**詢問

祝各位同學報名順利！

